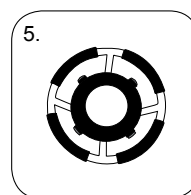
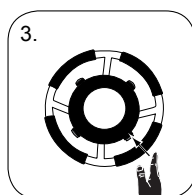
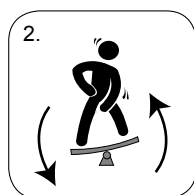


## Schritt für Schritt das Spiel steuern



## Spiele

### DIRECTION CORECTION

#### Tempo und Koordination



- 1 Spieler/Team.
- Der Bildschirm der Spielsteuerung zeigt eine Reihe roter Lichter, die sich in eine zufällige Richtung in zufälliger Geschwindigkeit im Kreis bewegen.
- Der Spieler muss mit Hilfe eines gelben Punktes Schritt mit der Geschwindigkeit der roten Lichter halten.
- Der gelbe Punkt wird durch die Drehbewegungen auf dem Nova-Ring gesteuert.
- Wenn der gelbe Punkt mit den roten Lichtern übereinstimmt, werden die roten Lichter grün.
- Der Spieler muss den gelben Punkt für 5 Sekunden innerhalb der roten, sich im Kreis bewegenden, Lichter halten, um den Punkt zu gewinnen.
- Das Spiel dauert 90 Sekunden.

### SPEED CHASER

#### Tempo und Engagement



- 1 Spieler/Team.
- Der Spieler muss den Nova-Ring so schnell wie möglich drehen.
- Geschwindigkeit und die Drehungen pro Minute werden auf dem Bildschirm der Spielsteuerung angezeigt.
- Die schnellste dabei erreichte Geschwindigkeit ist Ergebnissendstand.
- Das Spiel dauert 30 Sekunden.

### TUG OF TIME

#### Tempo und Teamwork



- 1 Spieler/Team.
- Die Spielsteuerung zeigt an einer Stelle einen Pfeil an.
- Der Spieler dreht den Nova-Ring, um einen grünen Punkt auf der Spielsteuerung zu bewegen.
- Nun muss er den grünen Punkt auf den fest stehenden Pfeil führen.
- Wenn diese übereinander liegen, gewinnt der Spieler einen Punkt und die Spielsteuerung positioniert den Pfeil an einer neuen zufälligen Stelle.

