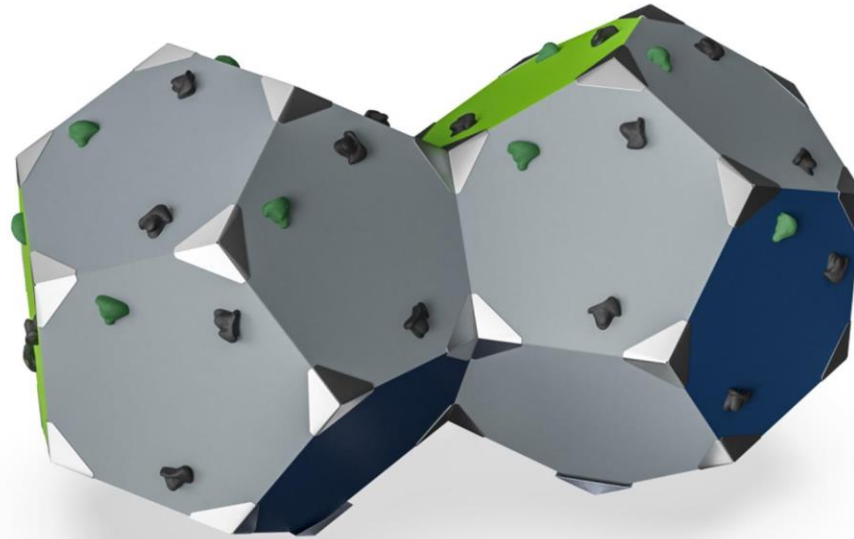



Kletterwürfel BLOQX 2

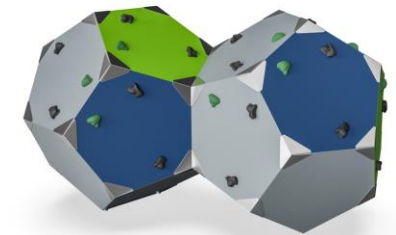
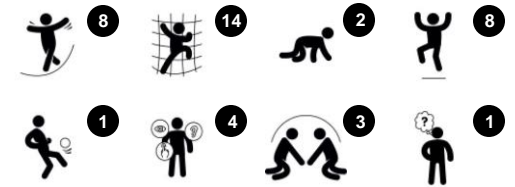
BLX4102



Produktnummer BLX410202-3717

Allgemeine Produktinformation

Maße L x B x H	299x180x171 cm
Empfohlenes Alter	8+
Spielkapazität (Nutzer)	10
Farbauswahl	



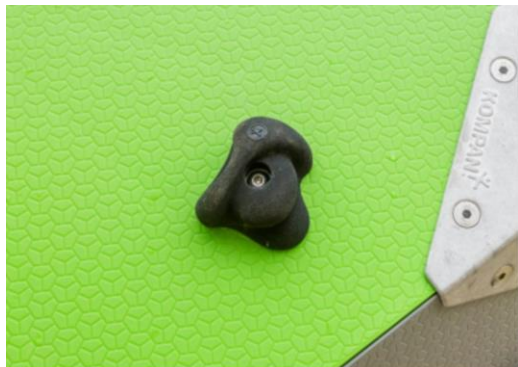
Die Kletterwürfel BLOQX™ 2 bieten ein einzigartiges Klettererlebnis für Groß und Klein. Das skulpturartige Design mit den unterschiedlich angeordneten Klettergriffen lädt zu abwechslungsreichen Herausforderungen und Spielen ein. Das Klettern über die geometrischen Formen trainiert die Muskelkraft und fördert motorische Fähigkeiten wie die

Koordination, Körperhaltung und das räumliche Vorstellungsvermögen. Hier kann man sich austauschen und Kontakte knüpfen, während jedes Kind in seinem eigenen Tempo klettern kann. Das macht BLOQX™ 2 zu einem sicheren Spielplatz für alle Altersgruppen. Durch die gegenseitige Rücksichtnahme wirkt sich das Klettererlebnis außerdem positiv auf

die Konzentrationsfähigkeit und sozialen Kompetenzen aus.

Kletterwürfel BLOQQ 2

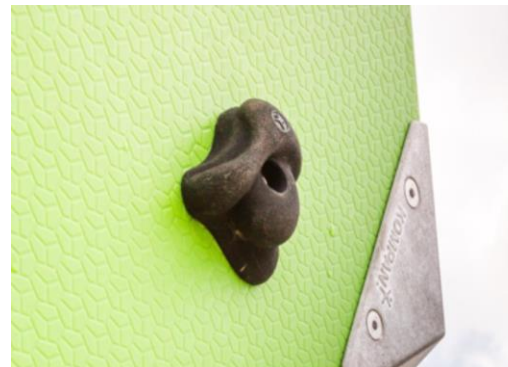
BLX4102



Robuste Kletterwände aus PP (Polypropylen) mit schmutzabweisender Oberflächenstruktur. Das Material ist formgepresst und besonders beständig gegenüber Kälte und Hitze.



Abgerundete Verbindungselemente aus hochwertigem, bleifreiem Aluminium mit versenkten Edelstahl Schrauben. In sonnigen Umgebungen können die Verbindungselemente optional mit einer Pulverbeschichtung geliefert werden, welche die Wärmeabsorption reduziert.



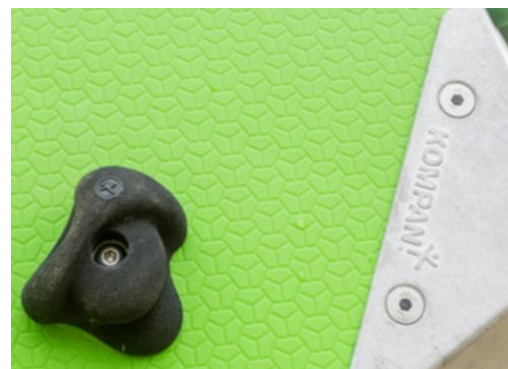
Die KOMPAN Klettergriffe bieten optimalen Halt beim Spielen und sind dank integrierter Stahlstifte gegen unerwünschte Drehungen gesichert. An jeder Kletterwand befinden sich jeweils drei Griffe aus Silikon. Erhältlich in den Farben Grün und Schwarz.



Die Stahloberflächen sind bleifrei feuerverzinkt. Die Verzinkung bietet eine ausgezeichnete Korrosionsbeständigkeit im Freien und ist außerdem wartungsarm.



Die Würfel verfügen über ein einzigartiges Fundament, welches die passgenaue Positionierung der Würfel sicherstellt.



Die Verbindungselemente, die für die Montage der BLOQQ™ Produkte verwendet werden, sind aus Edelstahl gefertigt. Schrauben werden mit dem Metallklebstoff Loctite gesichert, um eine hohe Lebensdauer zu gewährleisten.

Produktnummer BLX410202-3717

Montage-Information

Max. freie Fallhöhe	171 cm
Fläche des Fallraums	23,8 m ²
Anzahl Monteure (Personen)	2
Gesamt-Montagezeit	14,9
Erforderlicher Erdaushub	0,83 m ³
Betonbedarf	0,27 m ³
Fundamenttiefe (Standard)	90 cm
Versandgewicht	365 kg
Verankerungsoptionen	TV ✓ OFM ✓

Garantie-Information

Kletterwände (PP)	10 Jahre
Winkelhalterungen	10 Jahre
Klettergriffe	10 Jahre
Verzinkter Stahl	10 Jahre
Ersatzteilgarantie	10 Jahre

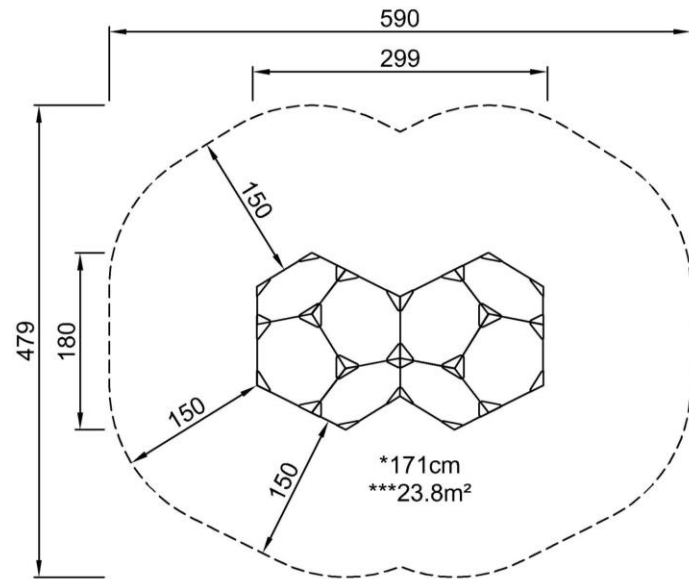


Kletterwürfel BLOQX 2

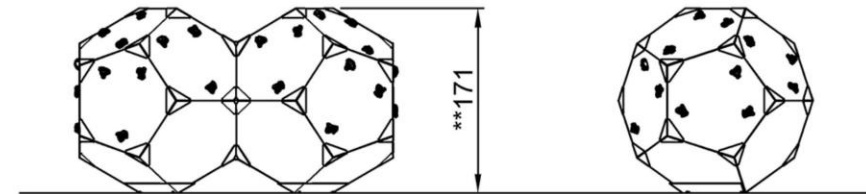
BLX4102

* Max freie Fallhöhe | ** Gesamthöhe | *** Fläche des Fallraums

* Max freie Fallhöhe | ** Gesamthöhe



BLX410202
*171cm
**171cm
***23.8m²



BLX410202
1:100

[Klicken Sie hier, um die DRAUFSICHT im Maßstab 1:100 anzuzeigen](#)

Kletterwürfel BLOQX 2

BLX4102



Meeting point

Physical: sense of balance when seated for breaks on an inclined surface.

Social-Emotional: socializing, turn-taking, consideration of others.



Inclined panels

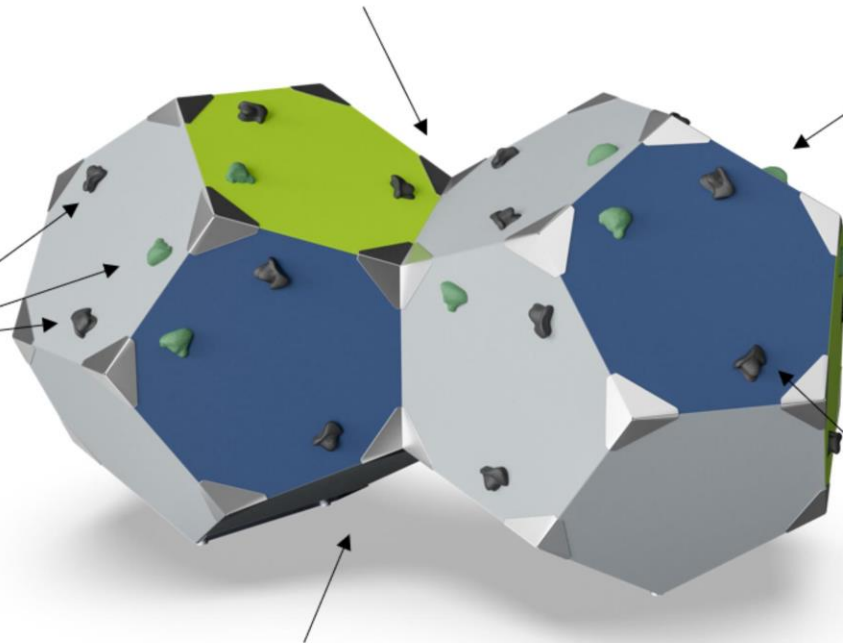
Physical: sense of balance when seated for breaks, and proprioception. Bone density when jumping down. Bone density is built up in youth to last the rest of your life.

Social-Emotional: meeting points from where to help other children. Turn-taking and helping out are common activities on the BLOQX™.



Climbing grips grid

Cognitive: logical thinking when figuring out routes and memorizing position of grips you can't see when climbing.



Climbing grips

Physical: dexterity and cross-body coordination, sense of space, all important in navigating the body in space. Pushing, pulling and using fingers, arms, legs and core, strengthen the muscles.



Multiple climbing blocks

Physical: develop sense of balance, proprioception and spatial awareness. Heavy duty training of arm, leg and core muscles when climbing longer. More points for strengthening bone density when jumping down.

Social-Emotional: cooperation, consideration, turn-taking, risk-taking, self-confidence when self-regulating and helping others.

Cognitive: logical thinking when figuring out longer routes.

Kletterwürfel BLOQX 2

BLX4102



PHYSISCH

Freude an Bewegung:
Motorische Fähigkeiten,
Ausdauer, Muskelstärke und
Knochendichte



SOZIAL-EMOTIONAL
Freude an Interaktion:
Teamwork,
Rücksichtnahme und
Zugehörigkeitsgefühl



KOGNITIV
Freude am Lernen:
Neugier, Verständnis von Ursache und
Wirkung und Wissen über die Welt



KREATIV
Freude an Kreativität:
Mitgestalten und
Experimentieren mit Materialien



BALANCIEREN

Balancieren beschreibt das Überqueren einer wackeligen, geneigten oder schmalen Fläche, während der Körper im Gleichgewicht gehalten wird.



HANGELN

Hangeln beschreibt eine Fortbewegungsart durch Umgreifen der Hände an einem Gerät oder von einem Gerät zum nächsten.



WAHRNEHMEN

Wahrnehmen beschreibt das bewusste Verarbeiten von Informationen und Eindrücken durch die menschlichen Sinne: sehen, hören, fühlen und riechen.



HÜPFEN

Hüpfen beschreibt die federnde Auf- und Abbewegung des Körpers auf einer nachgiebigen, elastischen Fläche.



SPRINGEN

Springen beschreibt die Auf- und Abbewegung des Körpers auf einer stabilen Fläche.



RUTSCHEN

Rutschen beschreibt die schnelle und gleitende Abwärtsbewegung im Sitzen auf einer Rutsche.



KLETTERN

Klettern beschreibt eine Fortbewegungsart durch Arm-Bein-Koordination auf vertikalen oder geneigten Flächen, z.B. an Netzen.



ZIEHEN

Ziehen beschreibt das Bewegen eines Gegenstandes zu sich hin, mit einer oder beiden Händen bzw. dem ganzen Körper.



KONTAKTE KNÜPFEN

Kontakte knüpfen beinhaltet das gemeinsame Treffen, Kommunizieren und Interagieren bei einer Aktivität.



BAUEN

Bauen beschreibt das Erstellen neuer Strukturen, das Verschieben von Gegenständen oder Materialien in neue Positionen und das Experimentieren mit verformbaren Materialien.



DRÜCKEN

Drücken beschreibt das Bewegen eines Gegenstandes von sich weg, mit einer oder beiden Händen bzw. dem ganzen Körper.



DREHEN

Drehen beschreibt die schnelle, sich wiederholende horizontale oder vertikale Bewegung des Körpers an einem Gerät.



KRABBELN

Krabbeln beschreibt eine Art der Vorwärts- oder Rückwärtsbewegung mit Händen und Füßen auf einer horizontalen oder leicht geneigten Fläche.



WIPPEN

Wippen beschreibt die vor- und zurückwippende Bewegung auf einem federnden Gerät.



SCHWINGEN

Schwingen beschreibt das langsame Hin- und Herbewegen im Sitzen oder Liegen z.B. in einer Hängematte.



ROLLENSPIELEN

Rollenspielen beschreibt eine Form des Spielens, bei der Orte, Umgebungen und Szenarien nachgestellt werden.



ROTIEREN

Rotieren beschreibt die horizontale oder vertikale langsam drehende Bewegung des Körpers an einem Gerät.



SCHAUKELN

Schaukeln beschreibt das Hin- und Herbewegen oder die kreisförmige Bewegung im Stehen, Sitzen oder Liegen auf dem Gerät.



GLEITEN

Gleiten beschreibt das Hin- und Herbewegen im Stehen, Sitzen oder Liegen, ohne mit den Füßen Anschwung zu geben. Die Bewegung erfolgt allein durch die Schwerkraft.



SPIELEN NACH REGELN

Spielen nach Regeln wird durch Spielgeräte motiviert, die Spiele mit Regeln, Rücksichtnahme und Teamwork anregen, z.B. Tic-Tac-Toe oder Ballspiele.



HINTERFRAGEN

Hinterfragen beschreibt die logische, abstrakte und kreative Denk- und Merkfähigkeit, welche durch die Spielgeräte gefördert wird.